

省エネルギー計算書等作成サービスのご案内

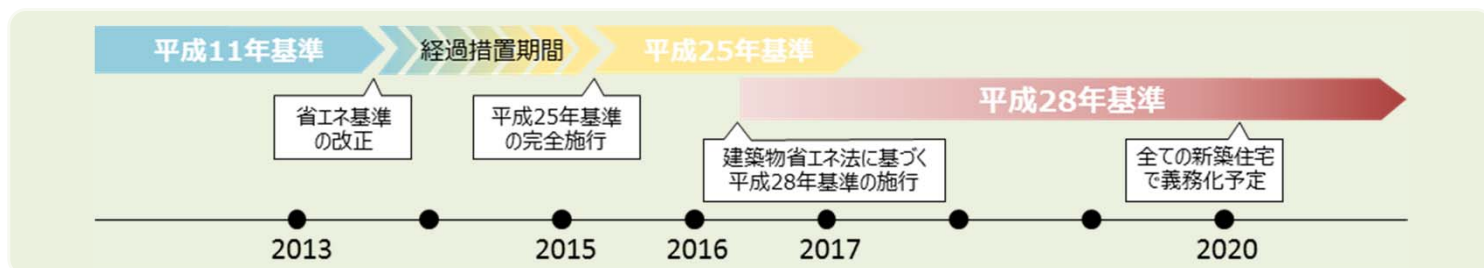
省エネルギー計算書の作成は 住宅保証機構へお任せください！



平成27年度 国土交通省補助事業において「省エネルギー住宅仕様等の提案優良事例」に選ばれました！

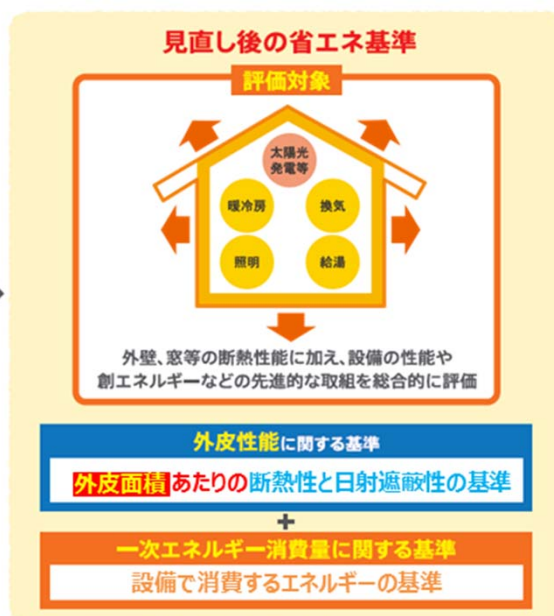
2015年3月末で次世代省エネ基準(平成11年基準)の経過措置期間が終了し、「低炭素住宅」、「長期優良住宅」、「住宅性能評価」、「ゼロ・エネルギーハウス(ZEH)」等の申請において、改正省エネ基準(平成25年基準)が適用となりました。

なお、同基準は2017年3月に廃止となり、翌4月からは、新たに制定された「建築物省エネ法(2016年4月施行)」に基づく『平成28年基準』に切り替わります。そして、2020年までには全ての新築住宅について、段階的に省エネ基準が義務化される予定です。



次世代省エネ基準（平成11年基準）と改正省エネ基準（平成25年基準）の違い

参考：「幸せなエコライフ」
一般社団法人日本サステナブル建築協会



1 外皮性能の計算式の変更

冬を想定した断熱性の基準と夏を想定した日射遮蔽性の基準の二本立てであることは同じですが、これまでは建物の「床面積」あたりで評価していたものを、「外皮面積」あたりで評価することになりました。

2 一次エネルギー消費量基準の導入

「空調・暖冷房」「換気」「照明」「給湯」等のエネルギー消費量が基準化されました。また、太陽光発電設備やコージェネレーション設備による発電量は、エネルギー削減量として差引くことができます。

3 地域区分の変更

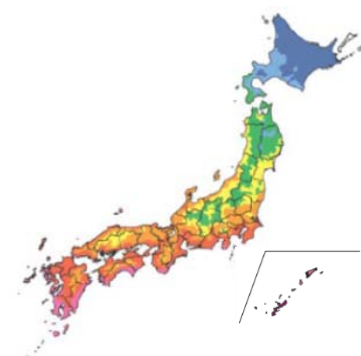
地域区分が I ~ VI の 6 区分から 1 ~ 8 の 8 区分に変更となりました。

地域区分 (平成25年基準)	1	2	3	4	5	6	7	8
地域区分 (平成11年基準)	I		II	III	IV		V	VI
UA値の基準値(w(m/K))※1	0.46	0.46	0.56	0.75	0.87	0.87	0.87	—
ηA値の基準値※2	—	—	—	—	3.0	2.8	2.7	3.2

※1 U_A値 (外皮平均熱貫流率) : 断熱性能の基準値

※2 η_A値 (冷房期の平均日射熱取得率) : 日射遮蔽性能の基準値

- 1 地域
- 2 地域
- 3 地域
- 4 地域
- 5 地域
- 6 地域
- 7 地域
- 8 地域



住宅保証機構では、省エネ計算の作成に加え、 外皮面積算定根拠図、省エネルギー性能報告書を作成いたします！

サービス1

省エネ計算

外皮平均熱貫流率、日射熱取得率などの外皮の熱性能および一次エネルギー消費量を算出いたします。

外皮計算



一次エネルギー消費量計算

- ① 建設地の情報を入力
- ② 屋根(天井)・外壁・床の面積(外皮表面積)を算出
➡ 3D CADにより自動計算いたします。
- ③ 屋根(天井)・外壁・床毎の熱貫流率を算出
- ④ 外皮計算書(U_A 値、 η_{AH} 値)作成

- ① 建設地の情報を入力
- ② 延床面積・各居室の床面積を算出
- ③ 各設備の省エネルギー性能を確認
- ④ 一次エネルギー消費量計算書作成

サービス2

外皮面積算出根拠図

住宅性能評価機関が証明書等を発行する際に必要な、算出根拠となる図を作成いたします。

平面図、立面図等に

- 屋根(天井)・壁・床などの家の熱的境界ライン
- 各方位ごとの面積及び算定式を記入いたします。



No.	面積(m ²)	面積算定式
外壁No. 16	2.88	2.400×1.200
外壁No. 17	5.20	2.400×2.140-0.6×1.1
外壁No. 19	5.30	2.400×3.640-0.69×0.5-1.72×1.8
外壁No. 20	6.26	2.400×2.682-0.6×1.1
外壁No. 21	3.83	2.400×1.620-0.6×0.9
外壁No. 22	1.82	2.400×0.750
外壁No. 23	3.71	2.400×1.520-0.6×1.1
外壁No. 24	3.00	0.550×5.450
基準上りNo. 2		(高さ)1.2



No.	面積(m ²)	面積算定式
床No. 2	13.25	3.640×3.640
床No. 3	4.31	1.530×2.775-0.910×0.910
床No. 4	32.23	3.640×3.185+0.910×1.213+0.640×1.062+3.185×2.275-3.640
床No. 5	13.25	3.640×3.640
床No. 6	8.00	4.390×1.820
床No. 7	1.93	1.052×1.820
床No. 8	0.48	1.052×0.455
床No. 9	2.48	0.910×2.730

※ 右図はイメージであり、実際の算出根拠図の様式とは異なる場合がございます。

サービス3

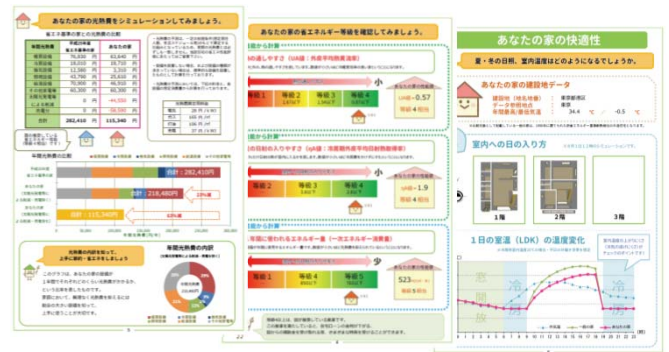
省エネルギー性能報告書

計算結果に基づき、住宅取得者様向けに『省エネルギー性能報告書』を作成いたします。

住宅取得者様の目線に立ち、絵や図を使って、住宅の省エネ性能を詳しく解説いたします。

〈掲載内容〉

- 一般的な平成28年の省エネ基準の家と比較し、年間光熱費がどの程度お得になるか
- 日当たりや室内温度から、家の快適性をシミュレーション



最終成果物

- (1) 計算書・根拠図
 - ・ 外皮平均熱貫流率 (U_A 値) ・ 外皮/用途別面積算出根拠図
 - ・ 冷/暖房期における平均日射熱取得率 (η_{AC}/η_{AH} 値)
 - ・ 一次エネルギー計算書
(建築研究所の一次エネルギー消費量計算プログラムを利用した入力結果)
- (2) 省エネルギー性能報告書
- (3) 使用する設備機器のカタログ等 (省エネ計算に加味することができる設備機器のみ)

料金 《1住宅(住戸)あたり/税別》

通常料金	50,000円
まもりすまい保険利用の場合 (予定を含む)	上記料金より 3,000円割引

その他条件に応じて割引が適用されます。

詳しいお手続き等については弊社ホームページをご覧ください！

まもりす

検索

<http://www.mamoris.jp>

『手引き』や『申請書』等のほか
『省エネルギー性能報告書』等の
サンプルもダウンロードいただけます！

省エネ計算書等
作成サービス →

ホーム画面の
このボタンをクリック！



【お問合せ先】

〒105-0011
東京都港区芝公園3-1-38
芝公園三丁目ビル
TEL : 03-6435-8863
FAX : 03-3432-0571